

Era One

Nový diaľkový ovládač Era One:
elegantné a prepracované riešenie na
ovládanie viacerých systémov viacerými
používateľmi



Nice

Home Automation

Nice

Era One

Produktový rad zahŕňa
1, 2, 4 a 9-kanálové vysielajúce
a prijímače s konektorom s
alebo bez zabudovaného
vysielača.



Plávajúci kód s frekvenciou 433,92 Mhz s riadením identity a certifikátmi, samoprogramovaním a so zabudovaným prijímačom s kódovaním 72-bit O-Code. Je kompatibilný s kódovaním Nice FLOR.

Dostupný aj vo verzii s viacstupovým sekvenčným kódovaním (Era OneC).

Vyvinutý: používa také spracovanie dát a systém rozpoznávania, ktoré zvyšuje úroveň bezpečnosti a trojnásobne znižuje reakčnú dobu systému.

Lahká synchronizácia ovládača aj na väčšiu vzdialenosť vďaka prijímačom Opera.

Na spustenie a synchronizáciu nového vysielajúceho Era One máte dve možnosti:

- Pomocou diaľkového ovládača ktorý je už synchronizovaný so zariadením, vďaka povoleniu funkcie výmeny kódu (obrázok 1).

- Použitím prepojavacieho rozhrania Nice O-box: synchronizácia je uskutočnená priložením nového ovládača Era One k jednotke O-Box dodržaním uvedeného postupu na vašom PC alebo PDA (obrázok 2).

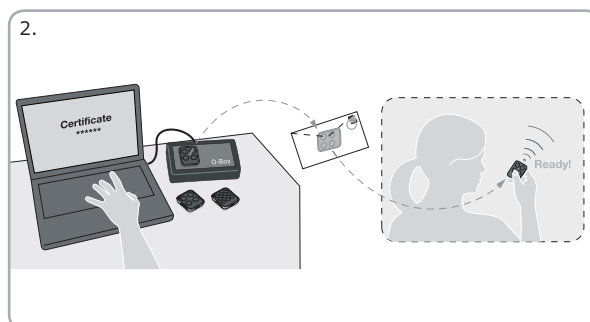
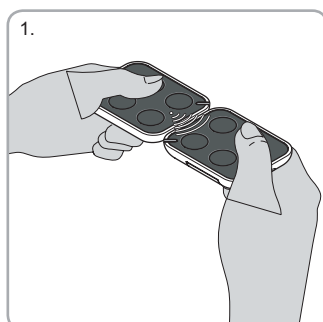
V prípade krádeže alebo straty diaľkového ovládača máte vďaka zariadeniu O-Box nasledujúce možnosti:

- **nahradiť ho:** prideliť rovnaké synchronizačné vlastnosti novému ovládaču

- **deaktivovať ho:** zvýšením úrovne priorit na novom Era One.

Výnimočne praktický: pomocou softwaru O-Box je možné naprogramovať celé balenie desiatich zariadení Era One bez toho, aby ste ich museli rozbalovať.

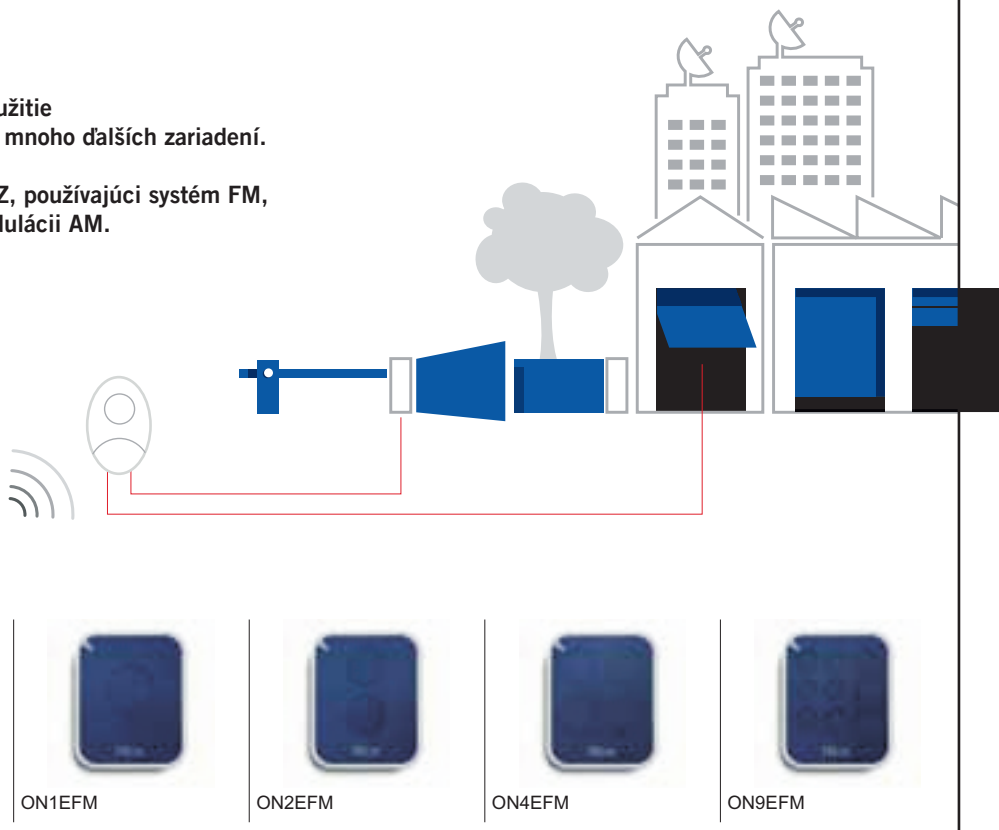
Elegantný a praktický: Vysielač Era One môže byť použitý ako štýlová high-tech kľúčenka alebo môže byť pripevnený na stenu alebo k palubnej doske automobilu pomocou držiaka, ktorá je v balení.



Bezpečnejšie prenosy!

Zariadenie Era OneFM je ideálne pre použitie v mestách a na miestach, kde sa kríži mnoho ďalších zariadení.

Plávajúci kód s frekvenciou 868,46 MHz, používajúci systém FM, je menej náchylný na rušenie oproti modulácii AM.



Kompletný produktový rad s funkciami systému Opera, vhodný pre nasledujúce požiadavky:

- s konektorom, kompatibilný s najnovšími radiáciami jednotkami Nice s podporou SM

- univerzálny s káblami: na použitie so všetkými typmi radiácií jednotiek, na riadenie ktoréhokoľvek automatizačného, svetelného alebo zavodňovacieho systému alebo elektrického obvodu.

Maximálna flexibilita: Môže byť uložených až 1024 vysieláčov.

Vyhovujúci a praktický: Použitie ovládačov s prijímačmi OX1T/OX1TFM, OX2T/OX2TFM a OX4T umožňuje prístup k rádiovým kódom a to v prípade že sú ťažko dostupné. Prijímače OX1T/OX1TFM, OX2T/OX2TFM a OX4T môžu byť použité ako opakovače signálov pre zlepšenie dosahu vysieláčov a ďalších prijímačov produktového radu One.

Bezpečné použitie, vďaka trom úrovňam ochrany pomocou hesla.

O-Box a príslušný software pre PC a PDA umožňujú:

- rýchle a užívateľsky pohodlné programovanie prijímačov a vysieláčov.
- riadenie a vytlačenie kódovacieho zoznamu.
- vytváranie individuálnych inštalčných databáz (užitočné v systémoch s viacerými užívateľmi).

Prijímače 433,92 Mhz



OX1, OX1T



OX2, OX2T



OX4T

Prijímače 868,46 Mhz



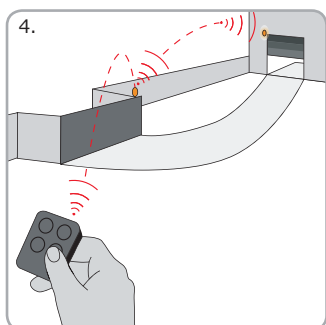
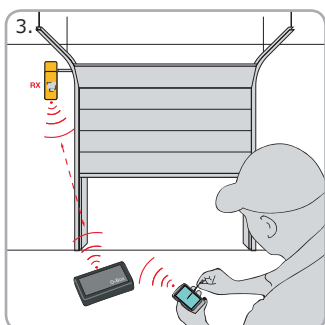
OX1FM, OX1TFM



OX2FM, OX2TFM



O-BOX



Vysielače Era One 433,92 Mhz

Označenie	Popis	Balenie / paleta
ON1E	1 kanálový, 433,92 Mhz	10
ON2E	2 kanálový, 433,92 MHz	10
ON4E	4 kanálový, 433,92 MHz	10
ON9E	9 kanálový, 433,92 MHz	10
ON1CE	1 kanálový, 433,92 MHz s viacstupovým sekvenčným kódovaním	10
ON2CE	2 kanálový, 433,92 MHz s viacstupovým sekvenčným kódovaním	10
ON4CE	4 kanálový, 433,92 MHz s viacstupovým sekvenčným kódovaním	10

Prijímače 433,92 Mhz

S konektorom

Označenie	Popis	Balenie / paleta
Ox1	4 kanálový, bez vstavaného vysielača	1
OX1T	4 kanálový so vstavaným vysielačom	1

Káblový zväzok

Označenie	Popis	Balenie / paleta
Ox2	2 kanálový, bez vstavaného vysielača	1
OX2T	2 kanálový so vstavaným vysielačom	1
OX4T	4 kanálový so vstavaným vysielačom	1

Vysielače Era One 868,46 MHz

Označenie	Popis	Balenie / paleta
ON1EFM	1 kanálový, 868,46 Mhz	10
ON2EFM	2 kanálový, 868,46 MHz	10
ON4EFM	4 kanálový, 868,46 MHz	10
ON9EFM	9 kanálový, 868,46 MHz	10

Prijímače 868,46 Mhz

S konektorom

Označenie	Popis	Balenie / paleta
OX1FM	4 kanálový, bez vstavaného vysielača	1
OX1TFM	4 kanálový so vstavaným vysielačom	1

Káblový zväzok

Označenie	Popis	Balenie / paleta
OX2FM	2 kanálový, bez vstavaného vysielača	1
OX2TFM	2 kanálový so vstavaným vysielačom	1

Rozhranie pripojenia

Označenie	Popis	Balenie / paleta
OBOX2	Dvoj pásomové rozhranie pre 433,92/868,46 MHz zariadenie, kompletný software, dodávaný s prepájacím USB káblom	1
OBOX2B	Dvoj pásomové rozhranie pre 433,92/868,46 MHz zariadenie, kompletný software, s prepájacím USB káblom a integrovaným modulom Bluetooth	1

Technické vlastnosti vysielačov

	Frekvencia zariadenia	Približný dosah	Kódovanie	Napájanie	Životnosť batérie	Úroveň odolnosti	Rozmery a hmotnosť
ON_E, ON_CE	433,92	200m (vonku); 35m (vnútri v budove)*	O-Code 72 bit; plávajúci kód	3V dc; lítiová batérie typu CR2032	2 roky (v prípade desiatich operácií denne)	IP40 (používajte v chránených priestoroch)	44x55x10 mm 11g
ON_EFM	868,46						

Technické vlastnosti prijímačov

	Prijímacia frekvencia	Vysielacia frekvencia	Vstupná impedancia	Čitlivosť	Kódovanie	Počet kanálov	Kontakty relé	Napájanie	Spotreba	Úroveň odolnosti	Rozmery a hmotnosť
Ox1	433,92 MHz	-	52 Ohm	>0,5 μ V	O-Code FloR, Flo	4 (15 na BUS T4)	-	5 V DC	30 mA (max)	IP 30	50x19x45 mm, 20g
OX1T		433,92 MHz									
Ox2		-				2	max 0,5A 50 V (NA)	od 12 do 28 V DC/V AC	80 mA (max) s aktívnymi relé		58x86x22 mm 55g
OX2T		433,92 MHz									
OX4T					4 relé s NO a NC kontakty, bez napätia	5 A - 250 V	110 až 240 V AC 50/60 Hz	80 mA	IP44 za použitia obalu	128x112x43 mm, 260g	
OX1FM	868,46 Mhz	-		>0,8 μ V	O-Code	4 (15 na BUS T4)	-	5 V DC	30 mA (max)	IP 30	50x19x45 mm, 20g
OX1TFM		868,46 Mhz									
OX2FM		-				2	max 0,5A 50 V (NA)	od 12 do 28 V DC/V AC	100 mA (max) s aktívnymi relé		58x86x22 mm, 55g
OX2TFM		868,46 Mhz									