

Inti

Nový produktový rad farebných diaľkových ovládačov na ovládanie produktov Nice.



Home Automation

Nice

Inti

Nová farebná séria 1 a 2 kanálových diaľkových ovládačov, dostupná v šiestich farebných prevedeniach.



Ergonómia



Povrch ovládača odolný voči škrabancom



INTI1Y, INTI2Y



INTI1R, INTI2R



INTI1L, INTI2L



INTI1G, INTI2G



INTI1B, INTI2B



INTI1, INTI2

Plávajúci kód s frekvenciou 433,92 Mhz s inteligentným riadením identifikačných kódov a certifikátov, automaticky programovaný vstavaný prijímač; vrátane 72-bitového O-code kódovania.

Je kompatibilný i s prijímačom s kódovaním Nice FLOR.

Vyvinutý: Na zlepšenie úrovne zabezpečenia Používa systémy na spracovanie dát a rozpoznávanie informácií a poskytuje trojnásobne rýchlejšie odozvy.

Vďaka vysielateľu Opera je zariadenie ľahko nastaviteľné a funkčné na väčšiu vzdialenosť.

Pre uvedenie do prevádzky vášho nového vysielateľa Inti existujú dva spôsoby:

- za pomoci už naprogramovaného ovládača, vďaka funkcii výmeny kódov medzi dvoma ovládačmi (obrázok 1);

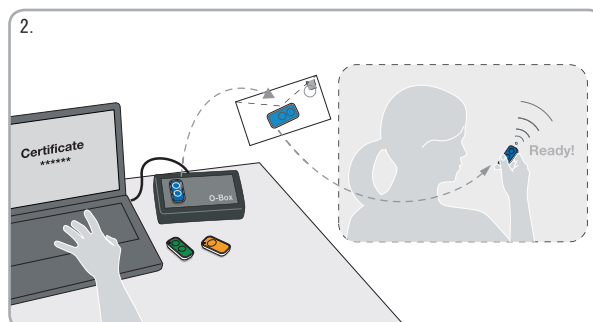
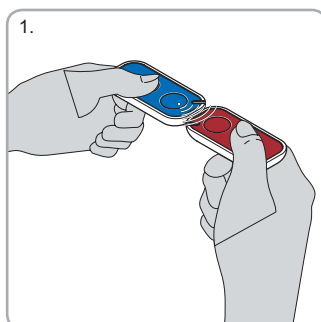
- použitím konfiguračného zariadenia Nice O-box; certifikát vášho bránového zariadenia je

do zariadenia nainštalovaný priložením ovládača k O-Boxu a pomocou počítača alebo PDA (obrázok 2).

Ak pride ku krádeži alebo ku strate diaľkového ovládača môžete pomocou O-Boxu:

- **nahradiť:** zakúpiť nový ovládač a nahráť do neho certifikát starého ovládača.

- **deaktivovať** starý ovládač zvýšením úrovne priority na novom ovládači.



Univerzálny!

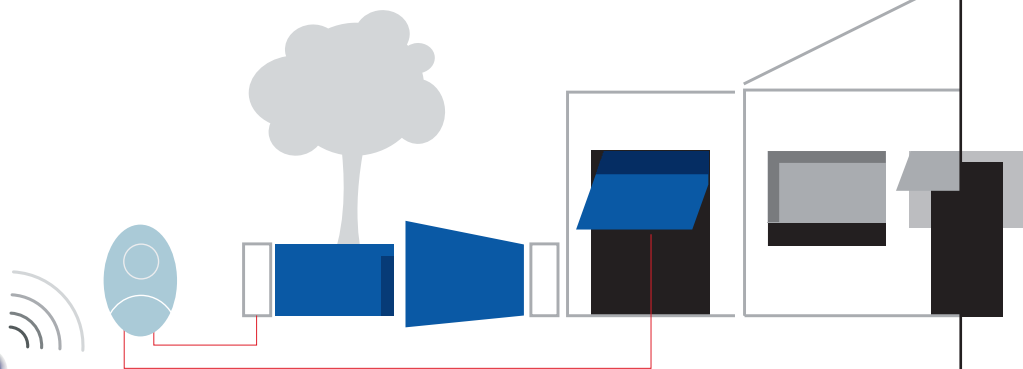
Univerzálny ovládač Inti!

Ideálny pre použitie v bytových blokoch alebo systémoch s viacerými užívateľmi.

Jednoduchá a lacná inštalácia:
Kombinované s univerzálnym prijímačom OX2. Ovládač Inti je schopný ovládať ktorýkoľvek automatický systém, vrátane už existujúcich inštalácií.

Elegantné a farebné

prispôsobenie ovládača Inti ako užitočná kľúčienka.



Kompletný produktový rad s funkciami systému Opera, vhodného pre nasledujúce požiadavky:

- s konektorom, kompatibilný s najnovšími riadiacimi jednotkami Nice s podporou SM.
- univerzálny s káblami, pre použitie so všetkými typmi ovládacích jednotiek, pre riadenie ktoréhokoľvek automatizačného, svetelného alebo zavodňovacieho systému a elektrického obvodu.

Maximálna flexibilita:

Môže byť uložených až 1024 vysieláčov.

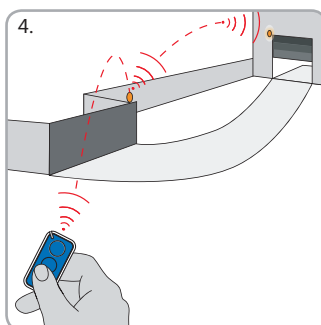
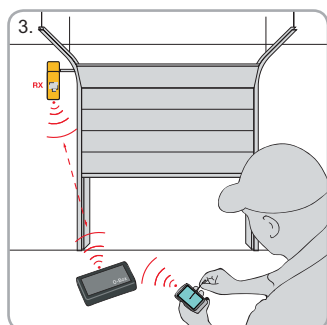
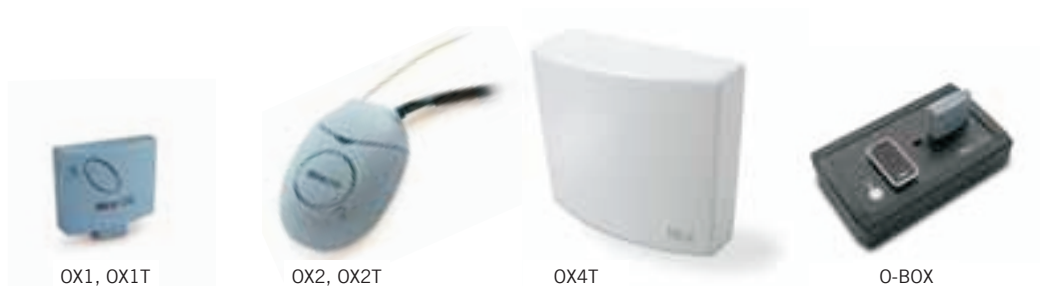
Vyhovujúci a praktický:

Použitie ovládačov s prijímačmi OX1T/OX1TFM, OX2T/OX2TFM a OX4T umožňuje prístup k rádiovým kódom, a to i v prípade že sú neprístupné (obrázok 3). Prijímače OX1T/OX1TFM, OX2T/OX2TFM a OX4T môžu byť použité ako opakovače signálu pre zlepšenie dosahu vysieláčov a ďalších prijímačov produktového radu One.

Bezpečné použitie vďaka trom úrovňam ochrany pomocou hesla.

O-Box a príslušný software pre PC a PDA umožňujú:

- rýchle a užívateľsky pohodlné programovanie prijímačov a vysieláčov.
- riadenie a vytlačenie kódovacieho zoznamu.



Vysielače Inti

| Označenie | Popis | Balenie / paleta |
|-----------|---|------------------|
| INTI1Y | 1 kanálový, 433,92 Mhz, žltý | 10 |
| INTI2Y | 2 kanálový, 433,92 Mhz, žltý | 10 |
| INTI1R | 1 kanálový, 433,92 Mhz, červený | 10 |
| INTI2R | 2 kanálový, 433,92 Mhz, červený | 10 |
| INTI1L | 1 kanálový, 433,92 Mhz, fialový | 10 |
| INTI2L | 2 kanálový, 433,92 Mhz, fialový | 10 |
| INTI1G | 1 kanálový, 433,92 Mhz, zelený | 10 |
| INTI2G | 2 kanálový, 433,92 Mhz, zelený | 10 |
| INTI1B | 1 kanálový, 433,92 Mhz, modrý | 10 |
| INTI2B | 2 kanálový, 433,92 Mhz, modrý | 10 |
| INTI1 | 1 kanálový, 433,92 Mhz, čierny | 10 |
| INTI2 | 2 kanálový, 433,92 Mhz, čierny | 10 |
| INTIKIT | Sada pozostávajúca z: troch 2-kanálových jednotiek (červenej, zelenej a modrej) a jedného prijímača OX2 | |

Prijímače

| Označenie | Popis | Balenie / paleta |
|--------------------------|---|------------------|
| 433,92 Mhz, s konektorom | | |
| OXI | 4 kanálový, bez integrovaného vysielača | 1 |
| OXIT | 4 kanálový, s integrovaným vysielačom | 1 |

433,92 Mhz, s univerzálnym káblom

| Označenie | Popis | Balenie / paleta |
|-----------|---|------------------|
| OX2 | 2 kanálový, bez integrovaného vysielača | 1 |
| OX2T | 2 kanálový, s integrovaným vysielačom | 1 |
| OX4T | 4 kanálový, s integrovaným vysielačom | 1 |

Rozhranie

| Označenie | Popis | Balenie / paleta |
|-----------|--|------------------|
| OBOX2 | Dvoj pásomové rozhranie pre 433,92/868,46 MHz zariadenie, kompletný software, dodávané s prepojavacím USB káblom. | 1 |
| OBOX2B | Dvoj pásomové rozhranie pre 433,92/868,46 MHz zariadenie, kompletný software, s prepojavacím USB káblom a integrovaným modulom Bluetooth | 1 |

Technické vlastnosti vysielača

| | Frekvencia | Približný dosah | Kódovanie | Napájanie | Životnosť batérie | Úroveň odolnosti | Rozmery |
|--|------------|--------------------------------------|------------------------------|------------------------------------|---|---|-------------------|
| INTL_Y, INTL_R, INRI_L, INTI_G, INTI_B, INTI | 433,92MHZ | 200m (vonku); 35m (vnútri v budove)* | O-Code 72 bit; plávajúci kód | 3V dc; lítiová batéria typu CR2032 | 2 roky (v prípade desiatich operácií denne) | IP40(používajte v chránených priestoroch) | 30x56x9 mm 14g |

Technické vlastnosti prijímača

| | Prijímacia frekvencia | Vysielacia frekvencia | Vstupná impedancia | Citlivosť | Kódovanie | Počet kanálov | Kontakty relé | Napájanie | Spotreba | Úroveň odolnosti | Rozmery a hmotnosť |
|------|-----------------------|-----------------------|--------------------|-----------|------------------|--|-----------------------|------------------------|-----------|------------------------------|----------------------|
| OXI | 433,92 MHz | - | 520hm | >0,5µV | O-Code FloR, Flo | 4 (15onBUS T4) | - | 5Vdc | 30mA(max) | IP30 | 50x19x45mm 20g |
| OXIT | | 433,92 Mhz | | | | 2 | max 0,5 A 50V (NA) | 12 - 28V DC/AC | 80mA(max) | | 58x86x22mm 50g |
| Ox2 | | - | | | | 4 relé s NO a NC kontakty, bez napätia | 5A-250V | 110+240V AC 50/60Hz | 80mA | Ip44 pri použití obalu | 128x112x43mm 260g |
| OX2T | | 433,92 Mhz | | | | | | | | | |
| OX4T | | | | | | | | | | | |