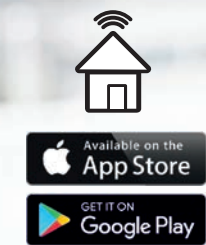




Riadiaci modul domácej automatizácie



1. Technické údaje

Menovité napájacie napätie: 24 V AC/DC
 Menovitá frekvencia (AC): 50 Hz
 Menovitý prúdový odber
 AC: Pohotovostný režim / relé zapnuté: AC: 16mA/62mA
 DC: Pohotovostný režim / Relé zapnuté: DC: 10mA / 27mA
 Wi-Fi
 Prevádzkový rozsah: do 200 m vonku 2
 Počet externých vstupov: Výstup: Reléové kontakty
 Počet výstupných kanálov: 1
 Parametre kontaktov relé: 1 x NO 5A / 250 VAC
 (Spínací kontakt bez napätia) Počet pripojovacích svoriek:

6 (vodiče s prierezom do 2,5 mm²)
 ABS box
 -20 ° C až +55 ° C
 IP20

Rozsah prevádzkových teplôt:
 Stupeň ochrany krytu:
 Trieda ochrany:
 Rozmery:
 Hmotnosť:
 Zhoda s normami:

47,5 x 47,5 x 20 mm
 0,04 kg
 PN-EN 60669, PN-EN 60950, PN-EN 61000, PN-ETSI EN 300 328, PN-ETSI EN 301 489-1, PN-ETSI EN 301 489-17

2. Poznámky k inštalácii

Neinštalujte NICE Wi-Fi moduly v tesnej blízkosti od seba (pokiaľ je to možné, dodržujte vzdialenosť najmenej 15 cm medzi prijímačmi). Hlavné sa vyhnite namontovaniu jedného prijímača nad druhý. Môže to narušiť komunikáciu WiFi. Počas inštalácie sa uistite, že modul nie je vystavený priamemu pôsobeniu vody a nepracujte v prostredí s vysokou vlhkosťou. Teplota v mieste inštalácie by mala byť v rozmedzí od -20 do + 55 ° C. Modul NICE Wi-Fi je určený na inštaláciu vo vnútri miestností alebo vnútri krytu pohonu brány, jeho ovládacieho panelu alebo bariéry. Pri inštalácii vonku by malo byť zariadenie umiestnené v dodatočnej hermetickú skrinke. Vstupy IN1 a IN2 (oba typy NO) sú určené na prácu s bezpotenciálovými kontaktmi alebo s rozhraním NICE INT. Po inštalácii a napájaní modulu Nice Wi-Fi skontrolujte jeho činnosť sledovaním, či sa rozsvieti dióda LED.

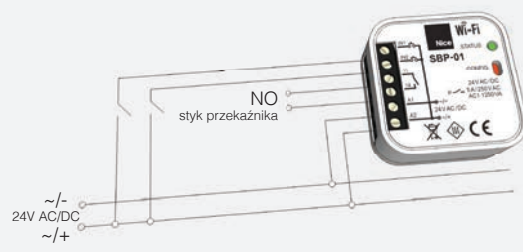
3. Montáž

Modul NICE Wi-Fi je určený na inštaláciu vo vnútri budov. V prípade vonkajšej inštalácie musí byť zariadenie primerane chránené pred vonkajšími faktormi. Rozmery krytu umožňujú inštaláciu do akejkoľvek automatickej riadiacej jednotky Nice. Zariadenie musí byť pripojené k zdroju napájania v súlade s platnými normami. Z bezpečnostných dôvodov by nemal byť namontovaný

zariadenia bez krytu alebo s poškodeným krytom, pretože to predstavuje riziko úrazu elektrickým prúdom.

VÝSTRAHA! Pred začatím inštalácie sa uistite, že pripojovacie káble nie sú pod vysokým napätím.

- Odpojte silový obvod pomocou poistky, ističa alebo ističa pripojeného k príslušnému obvodu. Pripojte zariadenie podľa schémy, pri jednosmernom napájaní dbajte na polaritu.

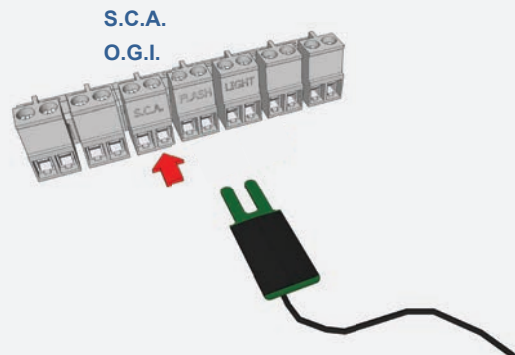


- Pripojte zariadenie k zdroju napájania, ako je to znázornené na obrázku vyššie, a potom zapnite napájanie. Po zapnutí napájania by mala začať blikať LED STAV.

4. Rozhranie NICE INT

Pokiaľ modul Nice Wi-Fi pracuje s riadiacou jednotkou Nice BlueBUS, kompatibilnou so systémom Nice OPERA, môžete jeho vstupy IN1, IN2 ľahko pripojiť k signálom potvrdzujúcim, že brána dosiahla polohu OTVORENÉ a / alebo ZATVORENÉ. To umožní aplikácii získať grafické informácie o polohe brány, teda či automatizácia vykonala príkaz.

Potrebné na to potrebné rozhranie NICE INT (jeden kus) je súčasťou balenia s modulom Nice Wi-Fi. Prevedie napätový signál z výstupu ústredne na beznapätový, akceptovaný vstupmi IN1 a IN2. Pripojenie k niektorému z výstupov dostupných na ústredni: LIGHT, FLASH, S.C.A. - podľa nižšie uvedenej schémy. Dbajte na správnu polaritu zapojenia! Výstup obsadený rozhraním by mal byť preprogramovaný programátorom O-View na logiku „Gate open“ alebo „Gate closed“.



5. Registrácia

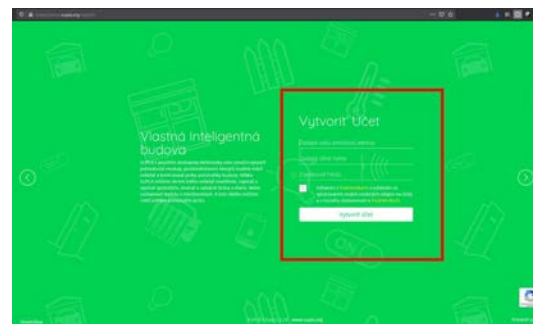
Ahoj! Spustenie modulu NICE Wi-Fi vyžaduje účet na serveri cloud.supla.org. Ak ešte nemáte účet, zaregistrujte sa podľa pokynov uvedených nižšie. Registrácia a používanie systému sú bezplatné.

- Prejdite na stránku <https://cloud.supla.org> a kliknite na možnosť „Vytvoriť účet“.



* screenshot z <https://cloud.supla.org> - Prihlásenie

- Vyplňte formulár a potom kliknite na „Vytvoriť účet“



* screenshot z <https://cloud.supla.org> - Registrácia

- Na uvedenú e-mailovú adresu bude zaslaná správa, v ktorej nájdete odkaz na aktiváciu vášho účtu. Otvorte správu a kliknutím na odkaz aktivujte svoj účet. Automaticky vás prevedieme na prihlasovaciu stránku servera SUPLA, kde sa môžete prihlásiť do svojho používateľského profilu.



* screenshot z <https://cloud.supla.org> - podstránka „Začnite tu“

Ak už máte účet na serveroch cloud.supla.org, môžete prejsť k ďalšiemu kroku, ktorým je pripojenie a konfigurácia modulu NICE Wi-Fi.

6. Pripojenie a konfigurácia NICE modulu Wi-Fi

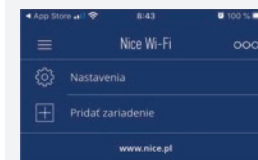
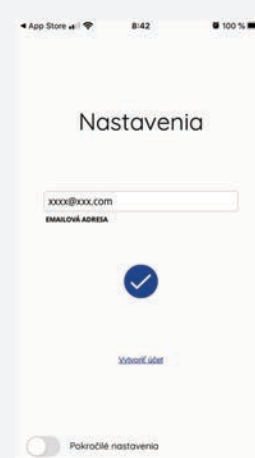
Pripojte napájanie k modulu NICE Wi-Fi. Hneď po zapnutí zariadenia softvér skontroluje nastavenia. Pokiaľ ešte nie sú zadané, modul automaticky prejde do konfiguračného režimu, čo je signalizované rýchlym blikaním LED. V opačnom prípade vstúpite do konfiguračného režimu podržaním červeného tlačidla CONFIG (k dispozícii v zásuvke) najmenej na 5 sekúnd. V konfiguračnom režime modul funguje ako prístupový bod WiFi a je viditeľný v sieti WiFi pod názvom, ktorý začína „NICE-NICE Wi-Fi“.



7. Inštalácia a konfigurácia aplikácie Nice pre smartphone alebo tablet

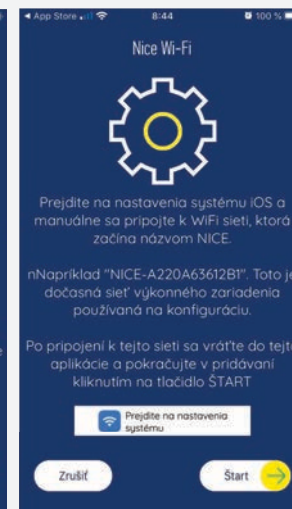
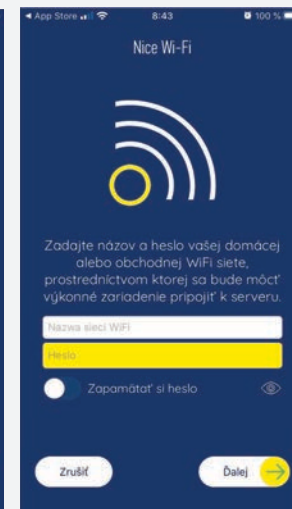
V závislosti od systému vášho mobilného zariadenia si stiahnite aplikáciu z Google Play alebo App Store. Do vyhľadávacieho okna vo vašom obchode zadajte „Nicewifi“. Nainštalujte si aplikáciu na svoje mobilné zariadenie.

Po otvorení aplikácie zadajte do podlhovastého okna e-mailovú adresu, ktorú ste použili na vytvorenie účtu na SUPLI. Potom potvrdte klepnutím na kruh začiar knutia.



Teraz rozbaľte ponuku v ľavom hornom rohu obrazovky (tri vodorovné čiary) a vyberte možnosť: „Pridať nové zariadenie“.

Potom postupujte podľa presných pokynov, ktoré sa zobrazia. Aplikácia vás ľahko prevedie celým procesom konfigurácie. Výstraha! Pre úspešnú konfiguráciu potrebujete poznať názov a heslo smerovača, s ktorým bude NICE Wi-Fi modul spárovaný.



Po správnom zadaní všetkých nastavení sa aplikácia pripojí k serveru a umožní vám otvárať / zatvárať bránu ovládanú prostredníctvom modulu Nice Wi-Fi odkiaľkoľvek na svete s prístupom na internet. Ak chcete spustiť relé v module NICE Wi-Fi, posuňte ikonu brány predstavujúcu modul Nice Wi-Fi pripojený k vašej automatizácii doľava na obrazovke smartphonu a stlačte modré pole „Open-Close“. V tomto okamihu relé zopne svoje kontakty na 0,5 sekundy.



Podrobnú konfiguráciu modulu (výber ikony brány, názov brány, činnosť vstupov snímačov, doba prevádzky relé atď.) Možno vykonať v užívateľskom profile na serveri SUPLA.

8. ZÁRUČNÁ KARTA

1. BranyPosuvne.sk poskytuje 12-mesačnú záruku na modul Nice Wi-Fi a rozhranie NICE INT, počítanú od dátumu zakúpenia používateľom.
2. Záruka od BranyPosuvne.sk nie sú zahrnuté v:
• mechanické poškodenie počas prepravy, nakládky / vykládky alebo za iných okolností,
• škody spôsobené chybnou montážou alebo prevádzkou BranyPosuvne.sk

- škody vzniknuté v dôsledku akýchkoľvek úprav vykonaných KUPUJÚCIM alebo tretími stranami v súvislosti s výrobkami, ktoré sú predmetom predaja, alebo so zariadeniami nevyhnutnými pre správne fungovanie výrobkov, ktoré sú predmetom predaja.
- škody spôsobené vyššou mocou alebo inými náhodnými udalosťami, pre ktoré BranyPosuvne.sk nie je zodpovedný.

3. Akékoľvek nároky zo záruky nahlási KUPUJÚCI v mieste nákupu alebo spoločnosti BranyPosuvne.sk písomne po ich nájdení.
4. Nice-Polska Sp. z o.o. sa zaväzuje, že posúdi sťažnosť v súlade s platnými ustanoveniami poľských právnych predpisov.
5. Voľba formy riešenia reklamácie, napríklad výmena výrobku za výrobok bez chýb, oprava alebo vrátenie peňazí, patrí spoločnosti BranyPosuvne.sk
6. Územný rozsah platnosti záruky: Slovenská a Česká republika.

7. Záruka nevylučuje, neobmedzuje ani nepozastavuje práva KUPUJÚCEHO vyplývajúce z nesúladu tovaru so zmluvou.

Pečiatka a podpis predajcu, dátum predaja



Symbol znamená selektívny zber elektrických a elektronických zariadení. Použitie zariadenie je zakázané ukladať spolu s iným odpadom.